

# SOCLE COMMUN DU SAVOIR-ROULER



## INTRODUCTION

Le Comité interministériel à la sécurité routière, présidé par le Premier ministre, a adopté, le 9 janvier 2018, une mesure visant à « accompagner le développement de la pratique du vélo en toute sécurité », le « **Savoir Rouler à Vélo** ».

Le « **Savoir Rouler à Vélo** » est également un axe majeur du plan Vélo et mobilités actives présenté par le Premier ministre le 14 septembre 2018.

La mesure consiste à favoriser le développement du « **Savoir Rouler à Vélo** » relatif à l'apprentissage du vélo pour une pratique plus sécurisée. À l'horizon 2022 (échéance fixée par le Premier ministre dans le Plan vélo et mobilités actives), la généralisation du programme devrait permettre aux jeunes entrant au collège de maîtriser la pratique du vélo de manière autonome dans les conditions réelles de circulation, à des fins de mobilité.

Pour ce faire, les ministères des Sports, de l'Éducation nationale et de la Jeunesse, des Transports et de l'Intérieur, les fédérations sportives au travers de leurs clubs, les associations promouvant l'usage du vélo, les professionnels de l'encadrement, les associations de prévention et les collectivités pourront intervenir conjointement dans la mise en place de cette mesure et contribuer à l'organisation des séances d'apprentissage, dans un contexte scolaire, périscolaire ou extra-scolaire.

L'apprentissage du vélo trouvera ainsi une place à part entière dans le continuum de sécurité routière afin que les jeunes puissent acquérir une réelle autonomie à vélo pour l'entrée au collège. A l'école, il contribue à valider l'attestation de première éducation à la route, APER.

Ce document a pour objectif de définir le socle commun d'apprentissage du **Savoir Rouler à Vélo** afin de permettre aux intervenants de délivrer l'attestation de suivi du programme.

Le volume global minimum nécessaire à l'acquisition des compétences du **Savoir Rouler à Vélo** est de 10 heures. La répartition du temps entre les 3 blocs est à l'appréciation des différents intervenants en fonction des groupes et de la progression des enfants.

Les volumes horaires associés à chaque bloc sont donnés à titre indicatif.

## DÉFINITION DU SOCLE COMMUN

Pour faciliter les apprentissages, les blocs 1 et 2 se déroulent en milieu fermé (sans circulation). Le bloc 3 se déroule en milieu ouvert et consiste en une mise en pratique des apprentissages des blocs 1 et 2 en conditions réelles.

### BLOC 1

### SAVOIR PÉDALER

#### Maîtriser les fondamentaux du vélo

#### (2 à 5h en fonction du niveau observé des enfants)

Il s'agit d'acquérir un bon équilibre et d'apprendre à conduire et piloter son vélo correctement : pédaler, tourner, freiner.

Ce premier temps d'apprentissage permet à l'intervenant d'aborder les fondamentaux techniques de l'activité vélo en milieu fermé.

#### Compétences à observer :

- Être capable de mettre son casque et de le régler ;
- Être capable de nommer les éléments simples d'un vélo (A minima : cadre, potence, guidon, roues, fourche, dérailleurs, freins, pédales, selle) ;
- Être capable d'identifier les éléments de sécurité du vélo (éclairage, freins, catadioptres, sonnette) ;
- Être capable de vérifier le bon fonctionnement de certains éléments du vélo à savoir : les freins, le serrage de la potence, le serrage et le réglage de la hauteur de selle, la pression des pneus, le serrage des roues ;
- Être capable de maîtriser les fondamentaux de l'activité et notamment :
  - Monter et descendre de son vélo à l'arrêt ;
  - Démarrer un pied au sol ;
  - Conduire son vélo en ligne droite ;
  - Conduire son vélo sur un parcours avec un slalom simple ;
  - Ralentir, freiner et s'arrêter dans une zone délimitée ;
  - Rouler en enlevant un appui (une main ou un pied) ;
  - Rouler dans un couloir étroit (30 cm sur 10m) en position « cavalier » ;
  - Prendre des informations en roulant ;
  - Être capable d'effectuer un virage à 90° ;
  - Franchir un petit obstacle ;
  - Changer ses vitesses.



## BLOC 2 SAVOIR CIRCULER

### Découvrir la mobilité en milieu sécurisé (3h)

Ce deuxième temps d'apprentissage a pour objectif de transmettre les compétences liées à la sécurité routière en milieu fermé.

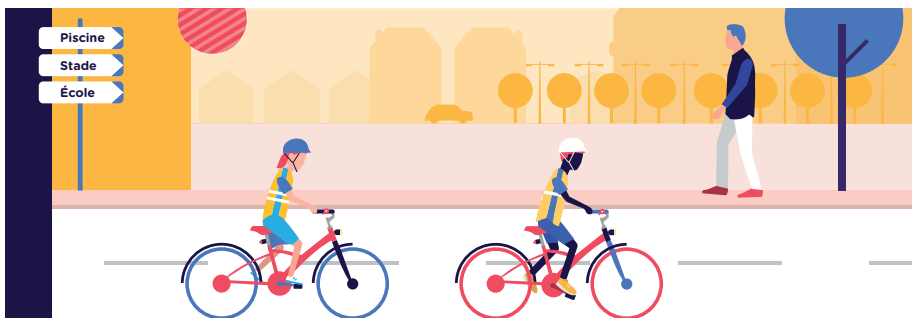
Il s'agit de connaître les règles de la mobilité à vélo, communiquer pour informer les autres d'une volonté de changer de direction et découvrir les panneaux du code de la route.

#### Compétences à observer :

- Être capable d'identifier les espaces de circulation adaptés aux vélos ;
- Être capable de circuler en respectant le code de la route et reconnaître les principaux panneaux de signalisation ;
- Être capable de rouler en tenant compte des autres cyclistes et des piétons ;
- Être capable de communiquer avec les autres cyclistes et les piétons (faire connaître sa direction, identifier les changements de direction des autres cyclistes, remercier).

#### Moyen pour observer les compétences :

Tout moyen d'observation, ou à l'occasion d'un parcours individuel (type parcours sécurité routière) en milieu fermé.



**BLOC 3****SAVOIR ROULER À VÉLO****Se déplacer en situation réelle****(2h à 5h en fonction du temps passé sur le bloc 1)**

Il s'agit d'apprendre à rouler en autonomie sur la voie publique et à s'appropriier les différents espaces de pratique.

**Compétences à observer :**

- Être capable d'identifier les espaces de circulation adaptés aux vélos ;
- Être capable de circuler en respectant le code de la route ;
- Être capable de circuler en tenant compte des autres usagers de l'espace public et de la route (piétons, cyclistes, automobilistes, motards, transports en commun...) ;
- Être capable de rouler à droite sur la voie publique ;
- Être capable de rouler en groupe ;
- Être capable de prendre sa place sur la chaussée, notamment dans les giratoires, et dans toutes les intersections.

**Moyen pour observer les compétences :**

À l'occasion d'une sortie de groupe sur la voie publique avec accompagnement ou à l'occasion d'un parcours individuel sur un itinéraire, dans la rue, préparé et reconnu en amont, visible et noté par les encadrants sur chaque section.



**savoirroulavelo.fr**  
**#SavoirRouleraVelo**  
 et auprès des partenaires



12, rue Louis Bertrand - CS80045  
 94207 Ivry-sur-Seine Cedex  
 Tél. : 01 56 20 88 88  
 info@ffvelo.fr - www.ffvelo.fr / www.veloenfrance.fr